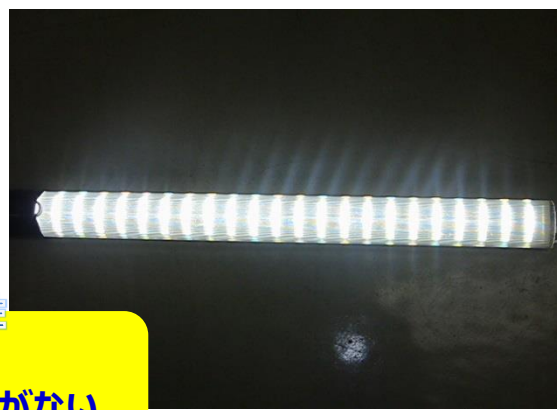


# 室内灯LED化のおすすめ

・従来の室内灯ユニットにそのまま装着できます。  
インバータ交換が必要な場合に対して  
「室内灯ユニット交換 約15,000円 ⇒」

約 **1/3** の費用で取付可能

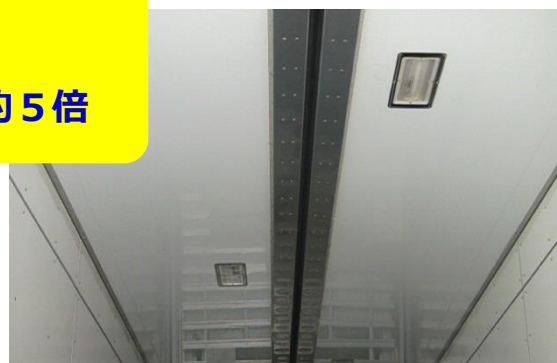


## LEDの特性

- ・明るい
- ・蛍光灯特有のちらつきがない
- ・高温にならない
- ・消費電力が少ない
- ・高寿命で経費削減 約5倍



キャブ内



ボデー内

## 規格

入力電圧	DC24~26V
消費電力	3.6W
全光束 (TYP)	500lm
使用温度	-30°~60°
外径寸法	235mm×21mm×4.7mm
重量	45g
防水性能	IP54

## 価格

LEDBar	2,800円 (1本)
取付工賃	1,000円
合計	<b>3,800円</b> (税込4,104円)

- ・価格は、1本の価格となります。
- ・取付工賃は、標準的なボデー、キャブ内の室内灯の場合の料金となります。



株式会社ジョーシン・シャックス

<お問い合わせ>

高崎工場 TEL 027-322-2671  
太田工場 TEL 0279-25-0531  
渋川工場 TEL 0276-37-8480  
前橋工場 TEL 027-265-2886